

HT220 型：实验室高温瞬时灭菌/超高温灭菌系统 (HTST/ UHT)

巴氏杀菌与灭菌

高精度和高复现性

管式热交换器

板式热交换器

蒸汽直接喷射器

刮板式换热器



OMVE 公司 HT220 型 HTST/UHT 装置使用范围简介

OMVE 公司推出下一代优质高温瞬时灭菌/超高温灭菌 (HTST/UHT) 小规模处理系统，它们适合不同行业中研发、质量监控和中试车间的应用。

HT220 小型 HTST/UHT 系统经久耐用，为操作员处理各种不同的产品提供最大的灵活性。并且最大程度地节省了时间和原料。

特色

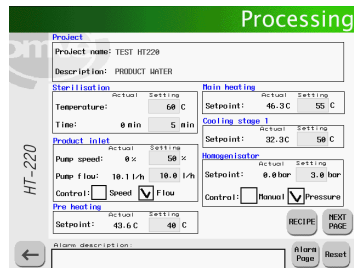
- 全采用工业部件
- 全自动清洗设备，进料料斗带盖
- 模块化构造
- 支持不同类型的热交换器
- 与其它设备连接操作
- 产品滞留量低
- 达到 IP65 级喷洒/溅溢防护
- 封闭式机架
- 全自动控制
- 提供多种待选配件

优点

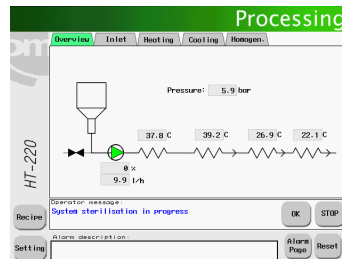
- 可靠、耐用
- 清洗快速、方便而安全
- 符合质量标准，具备完全的灵活性
- 可用于处理多种产品
- 模拟完整的工业生产线
- 降低成本、节省时间
- 适合用于湿区
- 噪声低、外观卫生
- 非常容易操作
- 模拟客户工厂

Control 控制

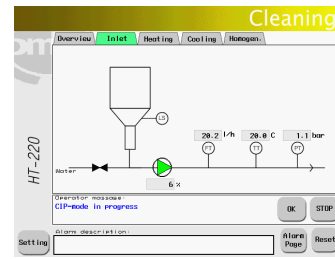
用户可以使用触摸屏来清楚地查看所有参数。为某次试产设定的参数可以按专门指定的名称或格式来存储。用户还可以通过这块触摸屏来控制其它的不同过程，从而使系统的使用更为简便。



设置



处理过程模式



清洁模式

换热器

HT220 - PT 系统适合于套管式换热器以及/或者螺栓连接板式换热器。

OMVE 公司还提供 HT220 型蒸汽直接喷射系统，它配有用于预热段的管式或板式换热器，以及用于主加热段的蒸汽直接喷射器。自动调节的蒸汽喷射防止蒸汽管道中的污染与堵塞，并使流量稳定、加热精确。

专门设计的快速冷却器防止水流入或溅入产品，或是在产品上留下水渍。它经过卫生设计，没有死角，适合于原位消毒 (SIP)。

HT220 型蒸汽直接喷射器也可搭配间接加热的主加热段 (最高温度 150°C) 来提供。

HT220 型刮面式换热器系统 (SSHE) 由性能优异的刮面式换热器组成，它具备卫生设计，适合用于 10 巴及以下的压力 (应客户要求可以提供压力限值更高的产品)。它的轴与刮片可以互换，具体视应用情况而定。一只标准机架上可以装配 4 只套筒 (barrel)。

供选配件

- 进料料斗中的混料器
- 不同的进料料斗
- 流量计
- 数据记录装置
- 可调节的保温管
- 外部加热的保温管，保温时间可达 10 分钟
- 消毒装置连接线
- 额外的锅炉
- 其它



各种处理能力

OMVE 公司可以提供配备不同标称流率能力的 HTST/UHT 系统。所有系统都带有可变流量。下表中的型式是按照标称流量来列出的。每套系统都可以配备不同规格的换热器和不同容量的锅炉。

型式	HT220-10	HT220-20	HT220-50
标称流量	10 升/小时，150°C	20 升/小时，150°C	50 升/小时，150°C
可变流量	10 – 60 升/小时	10 – 60 升/小时	20 – 80 升/小时